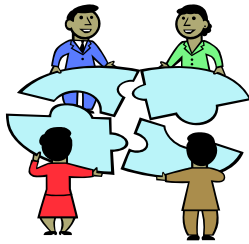


障がい者の就労を考えるつどい2012



就労へのトライアングル

～当事者・企業・支援機関の協働～



企業での就労を継続するためには、実習や採用時から就職以降の継続的な支援が大事です。当事者はその時々課題に取り組み、企業と支援機関は役割を分担しながら当事者を支援していきます。当事者、企業、支援機関の三者が、いわば協働のトライアングルを作っていくことが重要になります。

今回のつどいでは、ハローワークからの報告に続き、二組の実践報告と参加の皆様とのディスカッションから、職場での定着支援のあり方について学びたいと思います。

日時 2012年11月2日(金)13:30～16:30 (13:00受付開始)

場所 武蔵野スイングホール <http://www.musashino-culture.or.jp/sisetu/swing/top.html>

東京都武蔵野市境2丁目14番1号 電話：0422-54-1313

交通アクセス：JR 武蔵境駅北口より徒歩2分

参加費 無料（障がいのある方の就労にご興味のある方、どなたでもご参加いただけます）

定員 180名 先着順（車椅子可・手話通訳有り）

～プログラム～

13:30 開会 武蔵野市長、三鷹市長あいさつ

13:45 行政報告 ～ 障害者雇用の現状について ～

三鷹公共職業安定所 専門援助第二部門 統括職業指導官 畠山 くみ子氏

14:15 休憩

14:30 実践報告とディスカッション

総論 ～ 当事者・企業・支援機関の協働による就労支援 ～

進行・コーディネーター 東京障害者職業センター多摩支所

主任障害者職業カウンセラー 田川 恭子氏

実践報告

①アフラック・ハートフル・サービス株式会社

事業統括部長 菅 泰男氏

事業統括部 業務推進課 指導員 白幡 奈央氏 当事者社員 & 武蔵野市あいる

②シダックスオフィスパートナー株式会社

業務部 リーダー 関根 要二氏

事業部 指導員 佐藤 功晃氏 当事者社員 & 三鷹市かけはし

16:30 閉会 三鷹公共職業安定所所長あいさつ

主催： 三鷹市・武蔵野市・三鷹公共職業安定所

後援： 武蔵野商工会議所・三鷹商工会・武蔵野市民社会福祉協議会・三鷹市社会福祉協議会

企画・運営：三鷹市障がい者就労支援センターかけはし（特定非営利活動法人障がい者ワーククラブみたか）、

武蔵野市障害者就労支援センターあいる（社会福祉法人武蔵野千川福祉会・社会福祉法人武蔵野・特定非営利活動法人ミュー）

お申し込み：裏面のFAX用紙をお送りください

2012年11月2日(金) 13:30~

「障がい者の就労を考えるつどい」参加申込書

FAX 0422-38-7252

(申込み締め切り: 2012年10月26日(金)まで)

| | | | | |
|--------------------------------|--|----|----------------------------|----------------------------------|
| フリガナ 氏名 | | 所属 | ○をつけてく ださい→ (名称) | 障がい当事者・福祉関係者・企業関係者 ・学校関係者・その他 |
| フリガナ 氏名 | | 所属 | ○をつけてく ださい→ (名称) | 障がい当事者・福祉関係者・企業関係者 ・学校関係者・その他 |
| 「つどい」へのご要望・お聞きになりたい内容等をお書きください | | | | |

参加申込み・お問い合わせ先

○三鷹市障がい者就労支援センター かけはし

〒181-0013 三鷹市下連雀 4-15-18 下連雀複合施設 2F
TEL 0422-27-8864 FAX 0422-76-1442

○武蔵野市障害者就労支援センター あいる

〒180-0022 武蔵野市境 2-11-3 1F
TEL 0422-50-0255 FAX 0422-38-7252

○ハローワーク三鷹 専門援助第二部門

〒181-8517 三鷹市下連雀 4-15-18 ハローワーク三鷹 2F
TEL 0422-47-8618 FAX 0422-76-3490

会場地図



交通

JR中央線 武蔵境駅北口...徒歩約2分

※会場へは、電車・バスなどの公共交通機関をご利用ください。